

深圳市阿瑞仕科技有限公司
SHENZHEN ARES TECHNOLOGY CO.,LTD.

天线技术指标
Specification

产品型号	ARGBG506C404C005-3816	产品名称	北斗 GPS 双频内置天线
拟制人	王新苗	批准人	张平

一、概述

本天线为北斗 GPS 卫星导航高精度定位双频内置天线，可以接收 GPS L1+GPS L2、BD2 B1、GLONASS L1 频段的卫星信号。天线是由 50*50*6mm 的双馈天线和 40*40*4mm 的双馈天线组合而成。

该北斗 GPS 高精度定位双频内置天线有如下特点：

- ◇ 满足双频高精度 GNSS 天线定位需求
- ◇ 双馈天线保证天线较低的轴比
- ◇ 可以在 GPS L1+L2 波段工作
- ◇ 天线增益高，频带宽
- ◇ 符合 RoHS 要求



二、天线指标

技术要求	技术指标	备注
频率范围 Frequency Range	GPS L1/GPS L2, BD2 B1, GLONASS L1	
极化方式 Polarization	RHCP	
天线增益 Antenna Gain	仰角 90 度: $\geq 3\text{dBi}$ 仰角 20 度: $\geq -4\text{dBi}$ 仰角 10 度: $\geq -7\text{dBi}$	在 70*70 mm 接地底板上带 电桥测试
输出驻波比 Output VSWR	< 2.0	中心频率
输出阻抗 Output Impedance	50 Ω	
极化方式 Polarization	右旋圆极化(RHCP)	
天线轴比 Axis Ratio	仰角 90 度: $\leq 2\text{dB}$ 仰角 15 度: $\leq 6\text{dB}$	在 70*70 mm 接地底板上带 电桥测试
水平面覆盖角度 Horizontal Coverage	360°	

三、工作环境

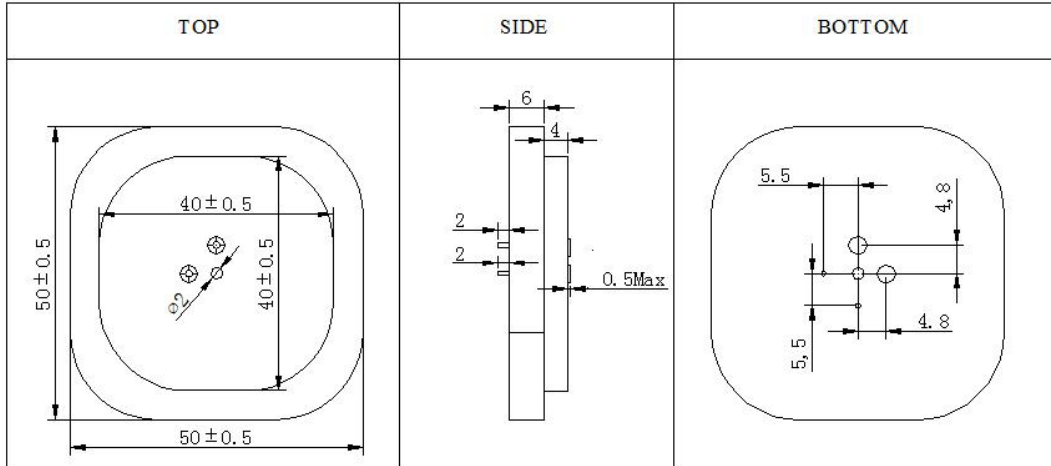
工作相对湿度 Relative Humidity	95%
工作温度 Operating Temperature	-40~+80°C
储存温度 Store Temperature	-45~+85°C

四、结构特性

天线尺寸 Dimension	50*50*12.5mm
推力 Thrust	50N~100N
重量 Weight	$\leq 50\text{g}$

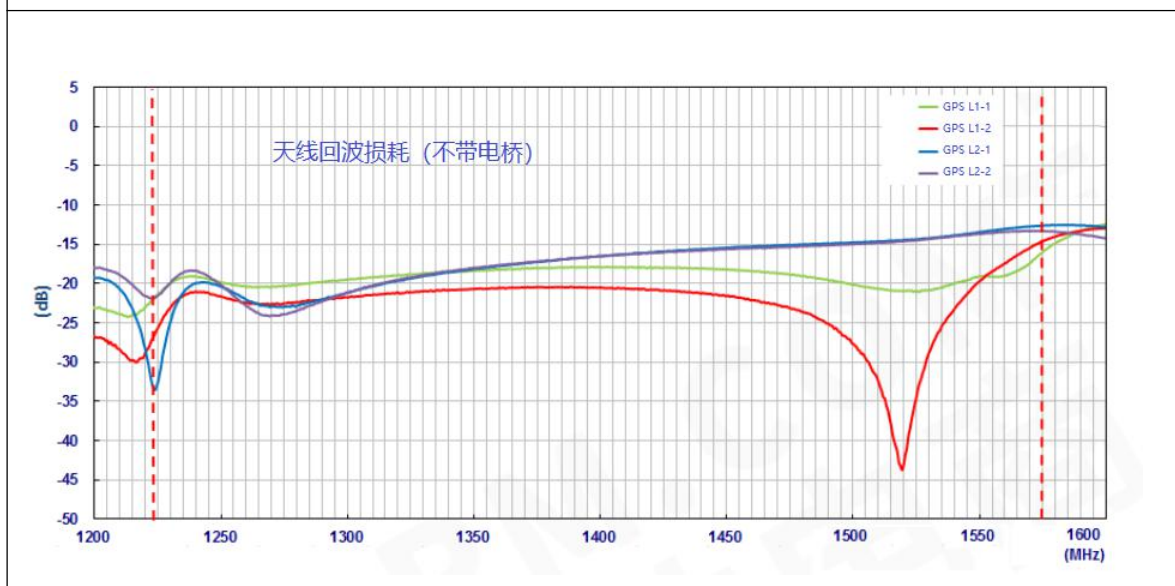
外形结构图:

单位: mm
没注明公差为±0.2

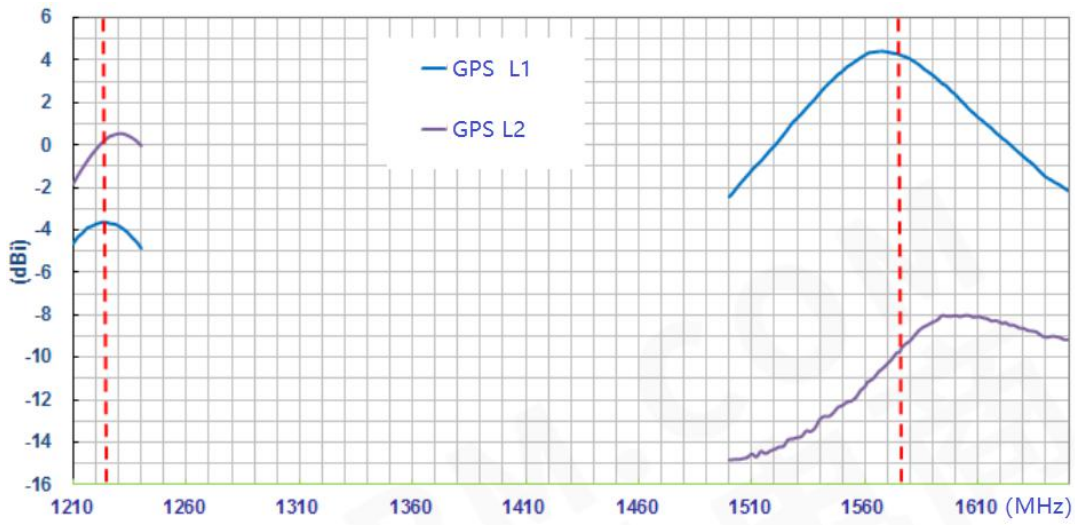


五、天线性能测试

天线回波损耗测试数据:

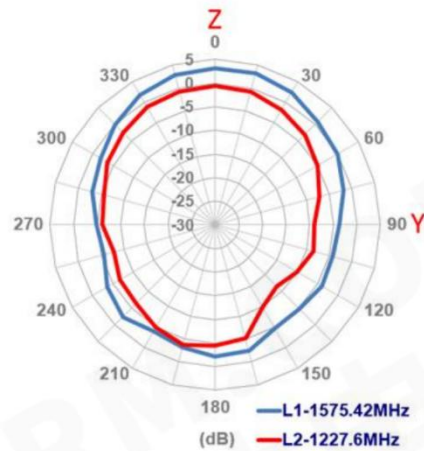
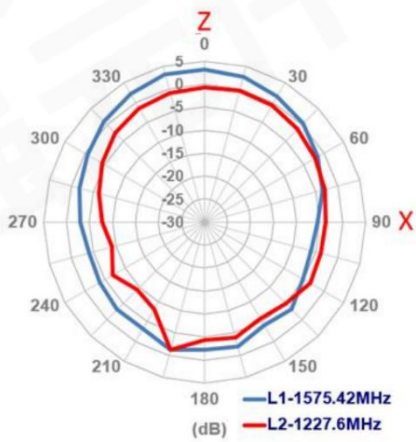
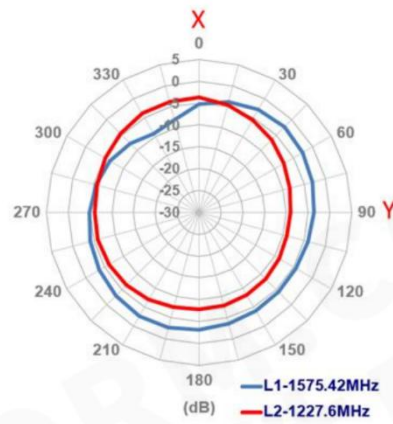
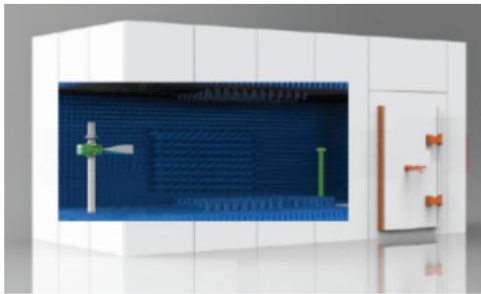


天线增益测试数据:

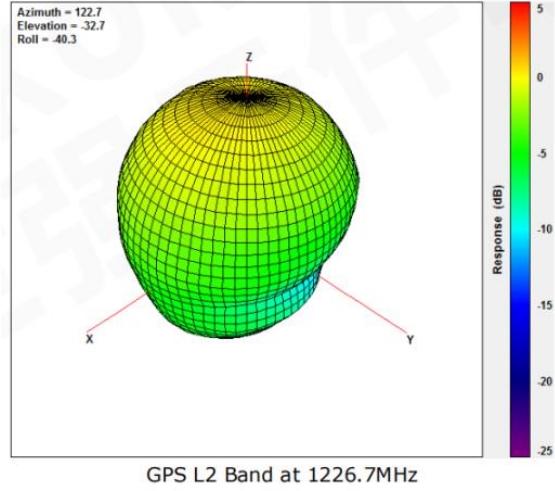
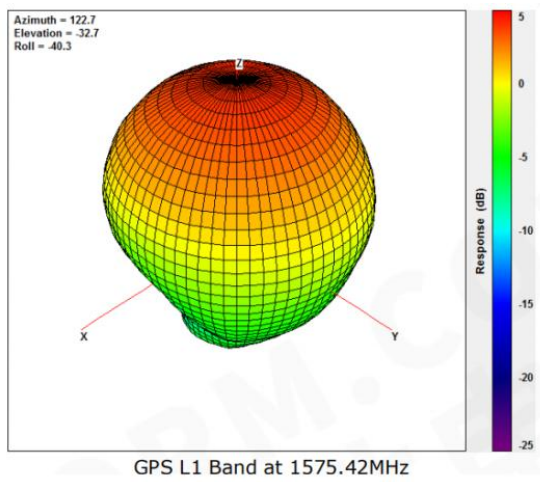


天线 2D 方向图测试数据:

400MHz-40GHz Chamber



天线 3D 方向图测试数据:



天线轴比数据:

